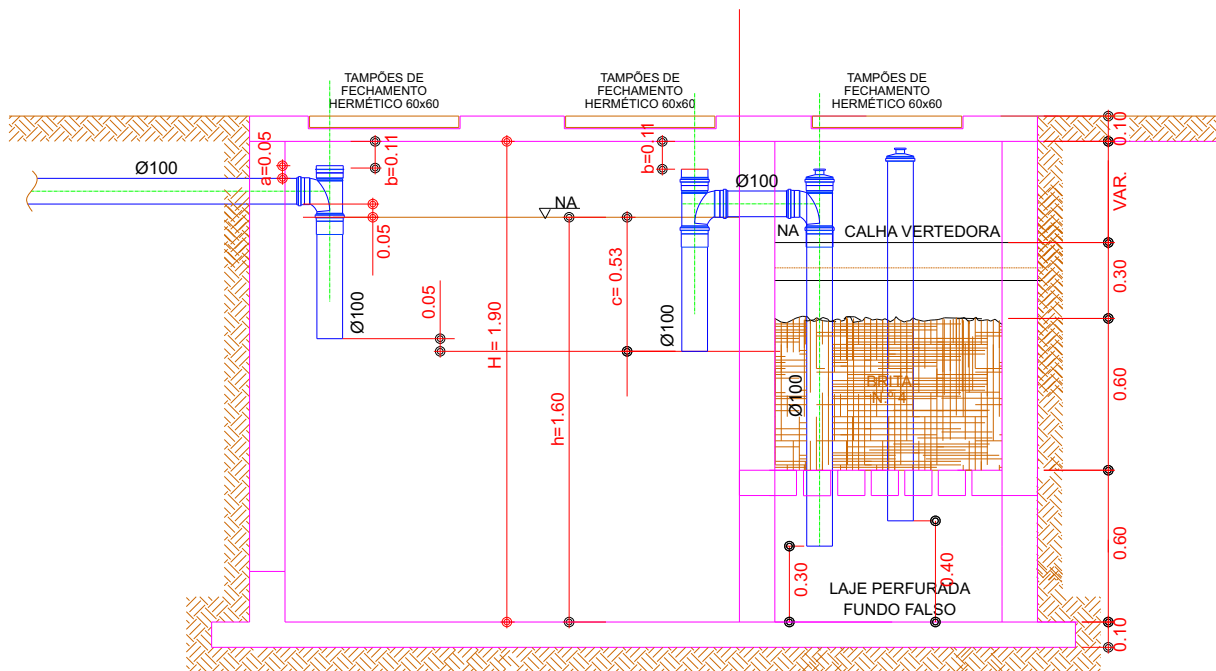


FOSSA SÉPTICA E FILTRO ANAERÓBIO (PRISMÁTICO) - Sistema S1

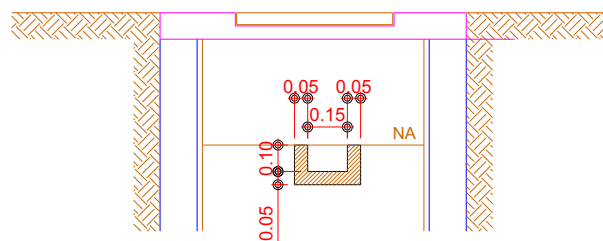


NOTAS

- a ≥ 5cm
- b ≥ 5cm
- c = 1/3h
- h = profundidade útil
- H = altura interna total

CORTE LONGITUDINAL

ESCALA 1:30

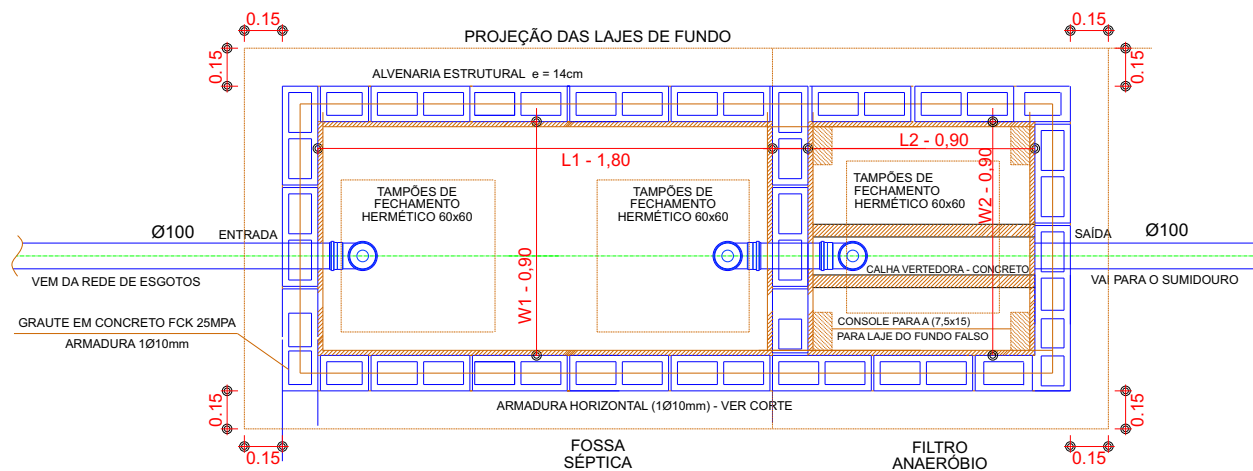


CORTE TRANSVERSAL

CALHA VERTEDORA
ESCALA 1:30

ASSUNTO
PROJETO BÁSICO DE SISTEMA DE TRATAMENTO DE
ESGOTAMENTO SANITÁRIO - FOSSA SÉPTICA, FILTRO
ANAERÓBIO E SUMIDOURO
LOCAL
PRAIA DO CAMBURY - UBATUBA/SP
INTERESSADO
ASSOCIAÇÃO CUNHAMBEBE DA ILHA ANCHIETA

FOSSA SÉPTICA E FILTRO ANAERÓBIO (PRISMÁTICO) - Sistema S1



NOTAS:

L = comprimento interna total
W = largura interna total (≥ 80 cm)

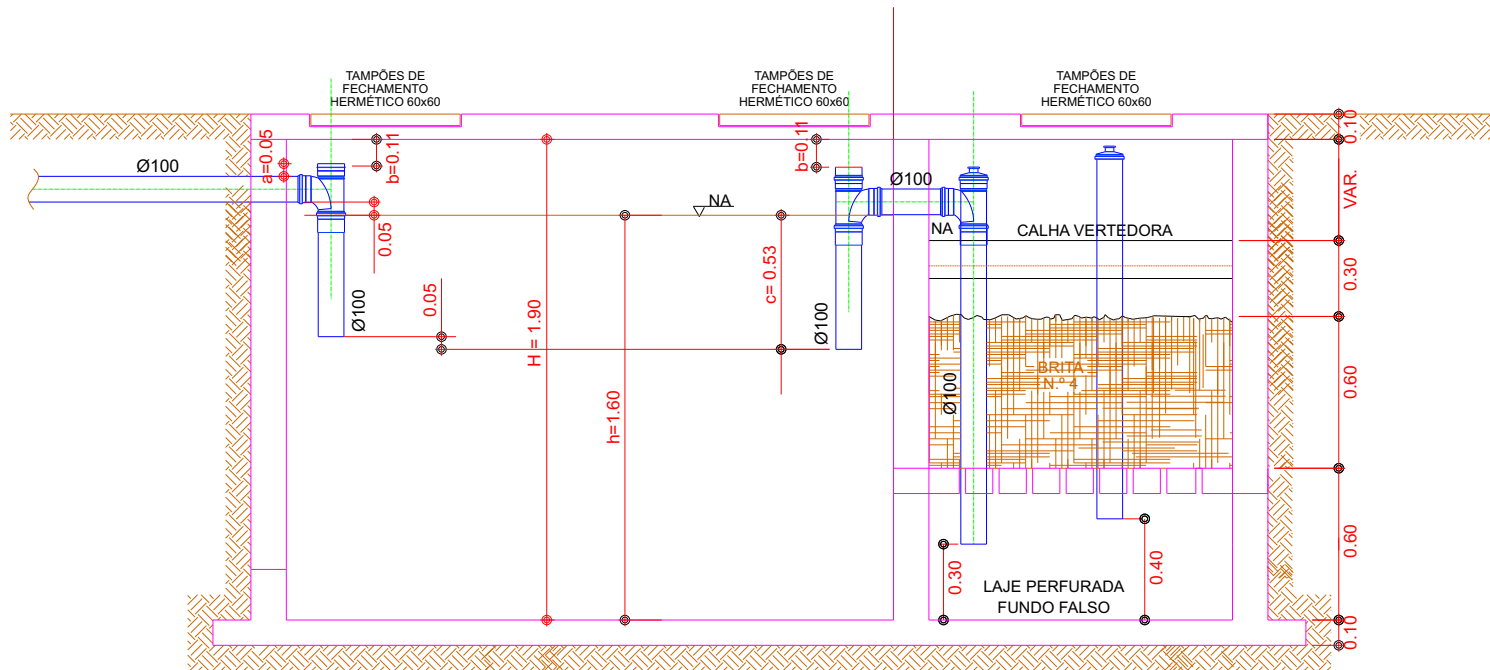
PLANTA BAIXA

ESCALA 1:30

SISTEMA S1 - até 5 pessoas		DIMENSÕES EM (m) METROS
L1	comprimento interna total da fossa séptica	0,90
W1	largura interna total da fossa séptica (≥ 80 cm)	1,80
L2	comprimento interna total do filtro	0,90
W2	largura interna total do filtro (≥ 80 cm)	0,90

ASSUNTO
PROJETO BÁSICO DE SISTEMA DE TRATAMENTO DE
ESGOTAMENTO SANITÁRIO - FOSSA SÉPTICA, FILTRO
ANAERÓBIO E SUMIDOURO
LOCAL
PRAIA DO CAMBURY - UBATUBA/SP
INTERESSADO
ASSOCIAÇÃO CUNHAMBEBE DA ILHA ANCHIETA

FOSSA SÉPTICA E FILTRO ANAERÓBIO (PRISMÁTICO) - Sistema S2

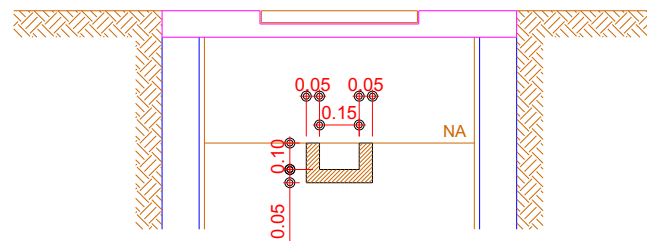


NOTAS

- a ≥ 5cm
- b ≥ 5cm
- c = 1/3h
- h = profundidade útil
- H = altura interna total

CORTE LONGITUDINAL

ESCALA 1:30

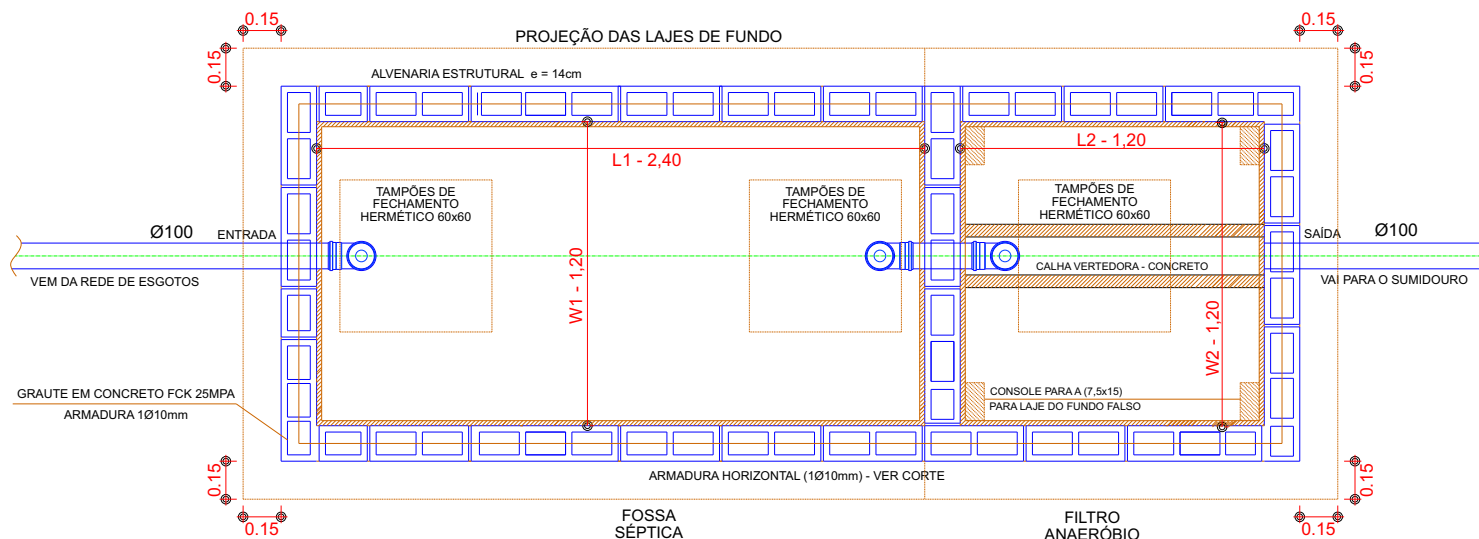


CORTE TRANSVERSAL

CALHA VERTEDORA
ESCALA 1:30

ASSUNTO
PROJETO BÁSICO DE SISTEMA DE TRATAMENTO DE
ESGOTAMENTO SANITÁRIO - FOSSA SÉPTICA, FILTRO
ANAERÓBIO E SUMIDOURO
LOCAL
PRAIA DO CAMBURY - UBATUBA/SP
INTERESSADO
ASSOCIAÇÃO CUNHAMBEBE DA ILHA ANCHIETA

FOSSA SÉPTICA E FILTRO ANAERÓBIO (PRISMÁTICO) - Sistema S2



NOTAS:

L = comprimento interna total
W = largura interna total ($\geq 80\text{cm}$)

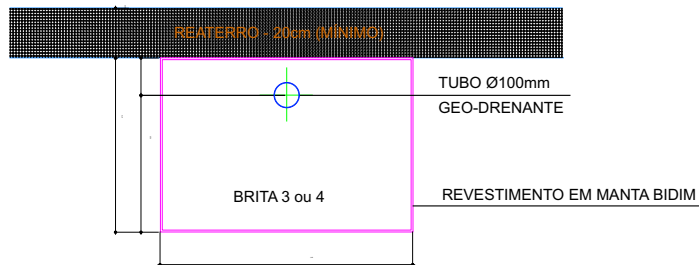
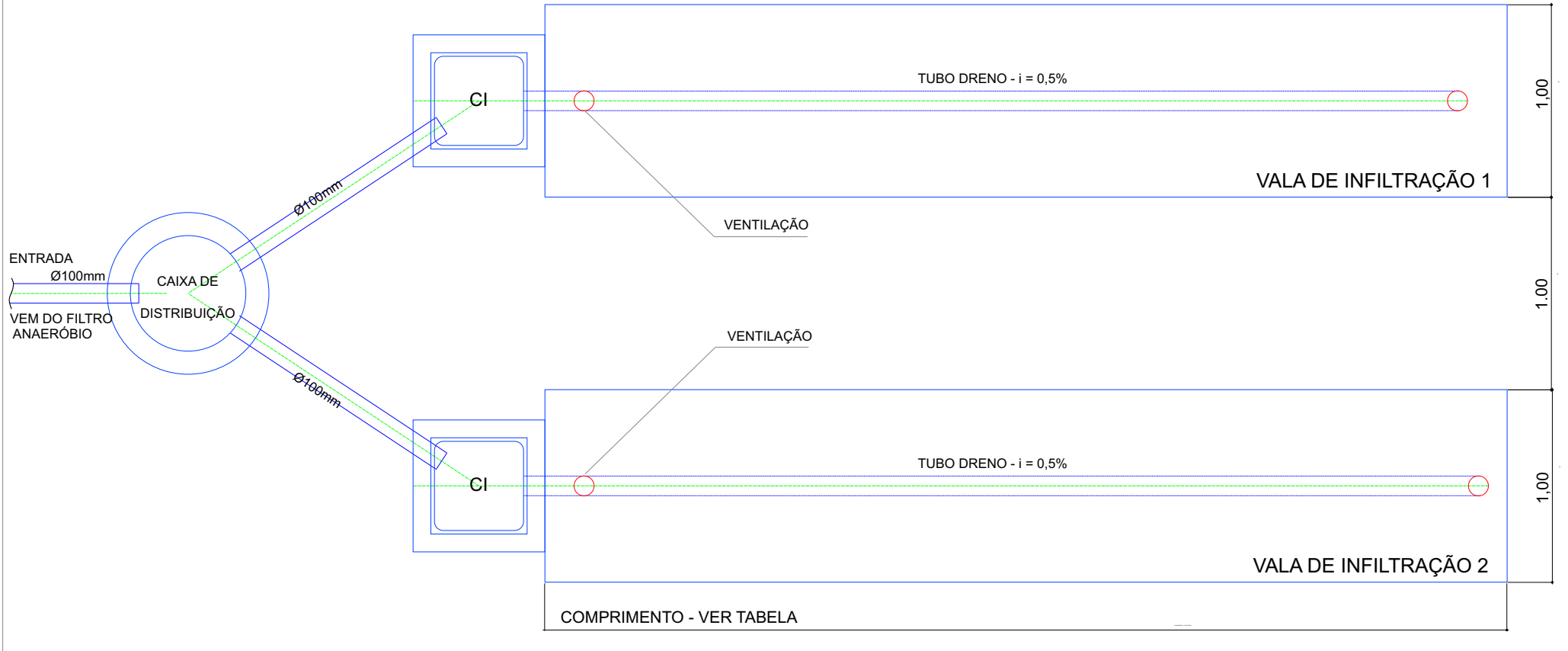
PLANTA BAIXA

ESCALA 1:30

SISTEMA S2 - até 10 pessoas		DIMENSÕES EM (m) METROS
L1	comprimento interna total da fossa séptica	1,20
W1	largura interna total da fossa séptica ($\geq 80\text{cm}$)	2,40
L2	comprimento interna total do filtro	1,20
W2	largura interna total do filtro ($\geq 80\text{cm}$)	1,20

ASSUNTO
PROJETO BÁSICO DE SISTEMA DE TRATAMENTO DE
ESGOTAMENTO SANITÁRIO - FOSSA SÉPTICA, FILTRO
ANAERÓBIO E SUMIDOURO
LOCAL
PRAIA DO CAMBURY - UBATUBA/SP
INTERESSADO
ASSOCIAÇÃO CUNHAMBEBE DA ILHA ANCHIETA

SISTEMA DE INFILTRAÇÃO 2 - VALA DE INFILTRAÇÃO (LEITO FILTRANTE)



VALA DE INFILTRAÇÃO - CORTE

ESCALA 1:20

PLANTA BAIXA ESCALA 1:20

ASSUNTO
PROJETO BÁSICO DE SISTEMA DE TRATAMENTO DE
ESGOTAMENTO SANITÁRIO - FOSSA SÉPTICA, FILTRO
ANAERÓBIO E SUMIDOURO
LOCAL
PRAIA DO CAMBURY - UBATUBA/SP
INTERESSADO
ASSOCIAÇÃO CUNHAMBEBE DA ILHA ANCHIETA

FOLHA
2/2

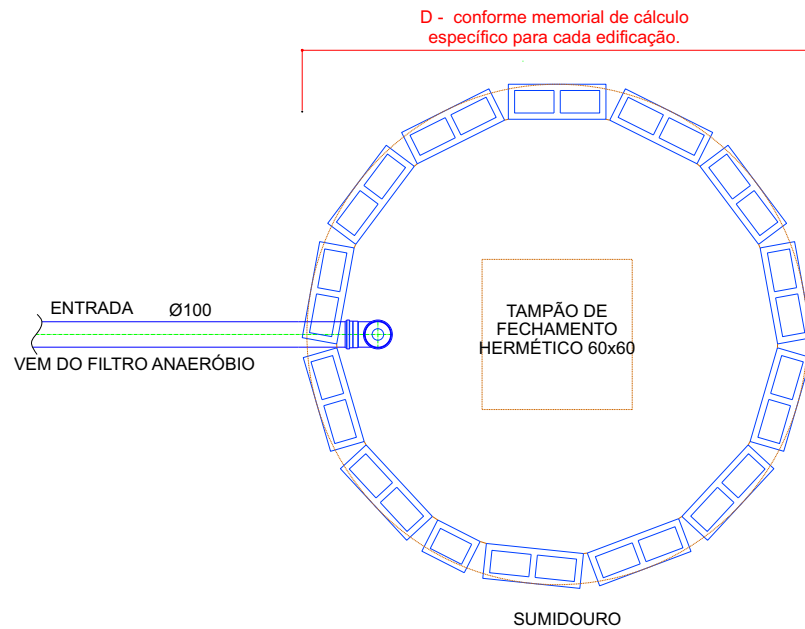
RESPONSÁVEL TÉCNICO

FLÁVIA CYSNE SUÁREZ NAVARRO

CREA : 5062136638

ART.:

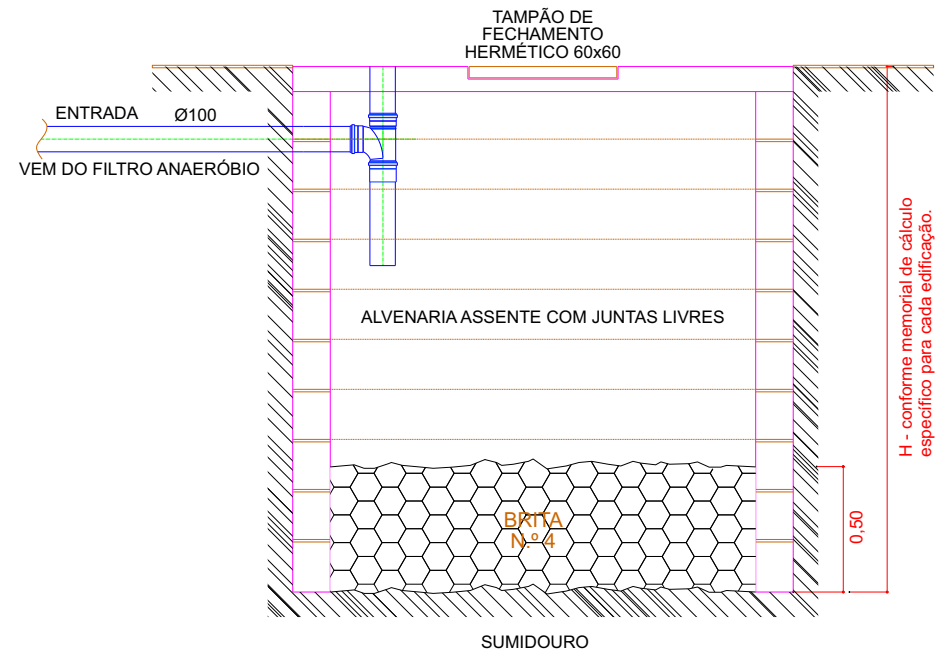
SISTEMA DE INFILTRAÇÃO 1 - SUMIDOURO (CILÍNDRICO)



PLANTA BAIXA

ESCALA 1:30

SUMIDOURO CILÍNDRICO		DIMENSÕES EM (m) METROS
D	diâmetro interno do sumidouro	conf. memorial
h	altura útil do sumidouro	conf. memorial



CORTE TRANSVERSAL

ESCALA 1:30

ASSUNTO
PROJETO BÁSICO DE SISTEMA DE TRATAMENTO DE ESGOTAMENTO SANITÁRIO - FOSSA SÉPTICA, FILTRO ANAERÓBIO E SUMIDOURO
LOCAL
PRAIA DO CAMBURY - UBATUBA/SP
INTERESSADO
ASSOCIAÇÃO CUNHAMBEBE DA ILHA ANCHIETA

FOLHA
1/2

RESPONSÁVEL TÉCNICO

FLÁVIA CYSNE SUÁREZ NAVARRO

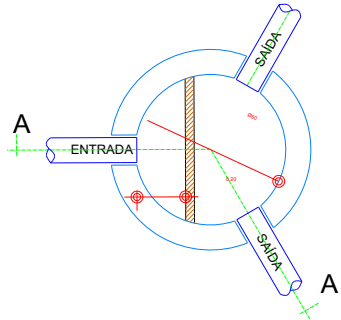
CREA : 5062136638

ART.:

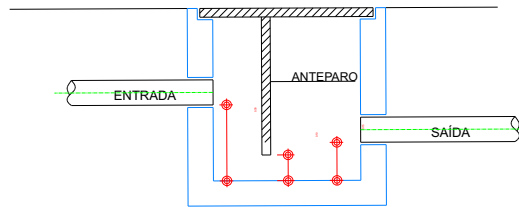
CAIXA DE DISTRIBUIÇÃO E CAIXA DE RETENÇÃO DE GORDURAS - SISTEMA

CAIXA DE DISTRIBUIÇÃO

NOTA: UTILIZAR CAIXA DE DISTRIBUIÇÃO APÓS O FILTRO ANAERÓBIO PARA O SISTEMA DE VALAS DE INFILTRAÇÃO OU QUANDO HOUVER MAIS DE UM SUMIDOURO PROJETADO



PLANTA BAIXA
ESCALA 1:30



CORTE
ESCALA 1:30

CAIXA DE RETENÇÃO DE GORDURAS - Sistema 1

NOTA:

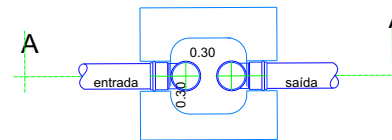
$$V = 20 + 2 N$$

$$V = 20 + (2 \times 5)$$

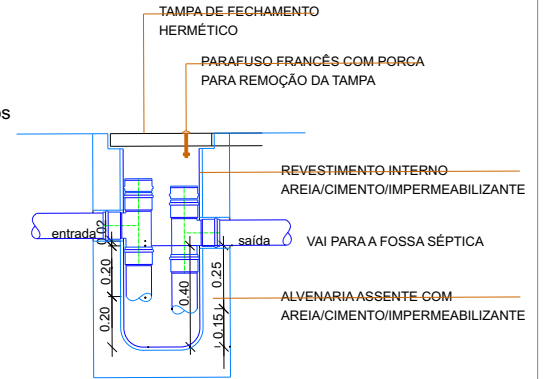
$$V = 20 + 10$$

$$V = 30$$

$$\text{Volume util adotado} = 0,30 \times 0,30 \times 0,40 \times 1000 = 36 \text{ litros}$$



PLANTA BAIXA
ESCALA 1:30



CORTE
ESCALA 130

CAIXA DE RETENÇÃO DE GORDURAS - Sistema 2

NOTA:

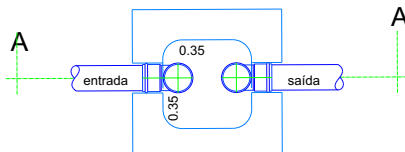
$$V = 20 + 2 N$$

$$V = 20 + (2 \times 10)$$

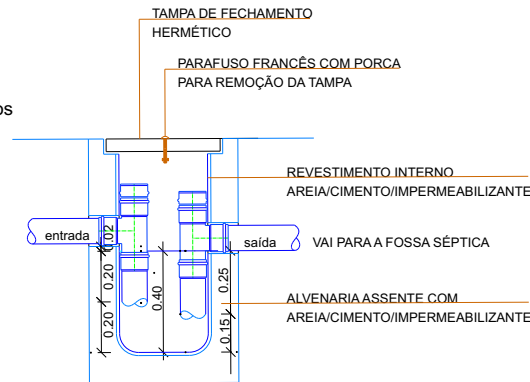
$$V = 20 + 20$$

$$V = 40$$

$$\text{Volume util adotado} = 0,35 \times 0,35 \times 0,40 \times 1000 = 49 \text{ litros}$$



PLANTA BAIXA
ESCALA 1:30



CORTE
ESCALA 1:30

ASSUNTO
PROJETO BÁSICO DE SISTEMA DE TRATAMENTO DE
ESGOTAMENTO SANITÁRIO - FOSSA SÉPTICA, FILTRO
ANAERÓBIO E SUMIDOURO
LOCAL
PRAIA DO CAMBURY - UBATUBA/SP

INTERESSADO
ASSOCIAÇÃO CUNHAMBEBE DA ILHA ANCHIETA

FOLHA
1/1


RESPONSÁVEL TÉCNICO

FLÁVIA CYSNE SUÁREZ NAVARRO
CREA : 5062136638
ART.: